

FIȘĂ TEHNICĂ

## Fereastra de fațadă Designo R1

Fereastră de fațadă din lemn sau PVC cu dimensiuni standard



### Beneficii pe scurt

- + Instalare sigură și ușoară datorită conexiunii perfecte la fațadă. Jgheab pentru scurgerea apei și rame de etanșare incluse în pachetul ramelor de etanșare
- + Flexibilitate maximă: Se poate combina cu toate ferestrele de mansardă Roto din gama Designo. Disponibilă și cu deschidere normală sau roto-basculantă

### Tehnică și detalii

	PVC	Lemn
<b>Scopul</b>	Integrarea ferestrei de fațadă cu fereastra de mansardă la panta acoperișului cuprins între 15° - 79°	Integrarea ferestrei de fațadă cu fereastra de mansardă la panta acoperișului cuprins între 15° - 79°
<b>Utilizare</b>	<ul style="list-style-type: none"> <li>■ Încăperi cu umiditate sau uscate</li> <li>■ Instalare: reglementări aplicabile în construcții ce trebuie luate în considerare la fața locului, în special la instalarea sub nivelul parapetului.</li> </ul>	<ul style="list-style-type: none"> <li>■ Ambianță naturală</li> <li>■ Instalare: reglementări aplicabile în construcții ce trebuie luate în considerare la fața locului, în special la instalarea sub nivelul parapetului.</li> </ul>
<b>Material</b>	Rezistență sporită la impact, profil din PVC cu 6 camere armat cu fibre fără întăritură de oțel	Lemn masiv de pin, triplu stratificat, nedeformat, lipit impermeabil și hidrofugat
<b>Culoare</b>	Interior și exterior: alb, culoare similară RAL 9016. Opțional: ornamente exterioare în culoarea antracit metalic	Interior : lemn lăcuit transparent Exterior: antracit metalic
<b>Mecanism de blocare</b>	Operare cu o singură mână și închidere centralizată .	Operare cu o singură mână și închidere centralizată.
<b>Tip de deschidere</b>	Rabatate în interior; la cerere cu deschidere normală/roto-basculare	Rabatate în interior; la cerere cu deschidere normală/roto-basculare
<b>Mâner</b>	Aspect din oțel inoxidabil Analog cu mânerul de la fereastra de mansardă cu care se combină	Aspect din oțel inoxidabil Analog cu mânerul de la fereastra de mansardă cu care se combină
<b>Etanșietate</b>	3 x garnituri, 2 pe toc și una pe cercevea	2 x garnituri, pe toc și cercevea

## Valori tehnice

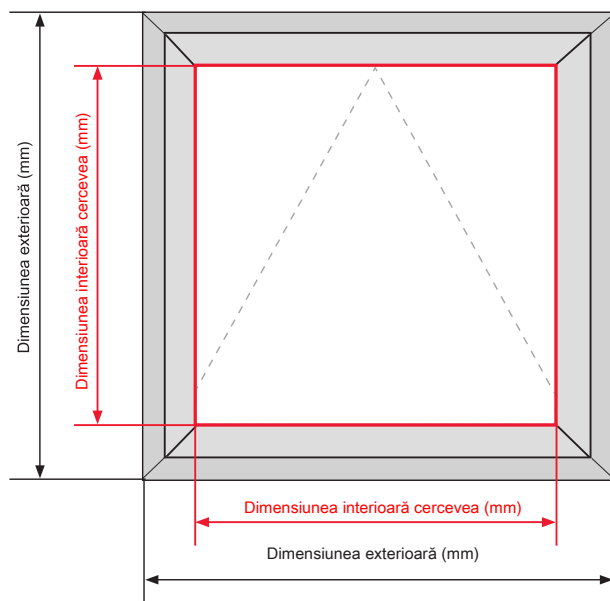
Tipul ferestrei	Tipul de sticlă	Coefficient de transfer termic al sticlei* (Valoare $U_g$ conform DIN EN 673)	Coefficient de transfer termic al ferestrei* (Valoare $U_w$ - DIN EN ISO 10077, DIN EN ISO 12567-2)	Transfer termic total (Valoarea g-in % conform DIN EN 410)	Clasa de izolare fonică	Clasa de permeabilitate a aerului (conform DIN EN 12207)
R18F xxx/xxx K_KIF R18F xxx/xxx K1KIF	Dublă Confort	1,00	1,1	47	2	4
R18F xxx/xxx H1KIF	Dublă Confort	1,00	1,2	48	2	3
R19F xxx/xxx K_KIF R19F xxx/xxx K1KIF	Triplă Confort	0,60	0,81	54	3	4
R19F xxx/xxx H1KIF	Triplă Confort	0,60	0,94	50	1	3
R19B xxx/xxx K_KIF R19B xxx/xxx K1KIF	Triplă Premium	0,60	0,84	49	3	4
R19B xxx/xxx H1KIF	Triplă Premium	0,70	1,0	46	3	3

\*Valori U conform specificațiilor standard măsurate pe instalare verticală .

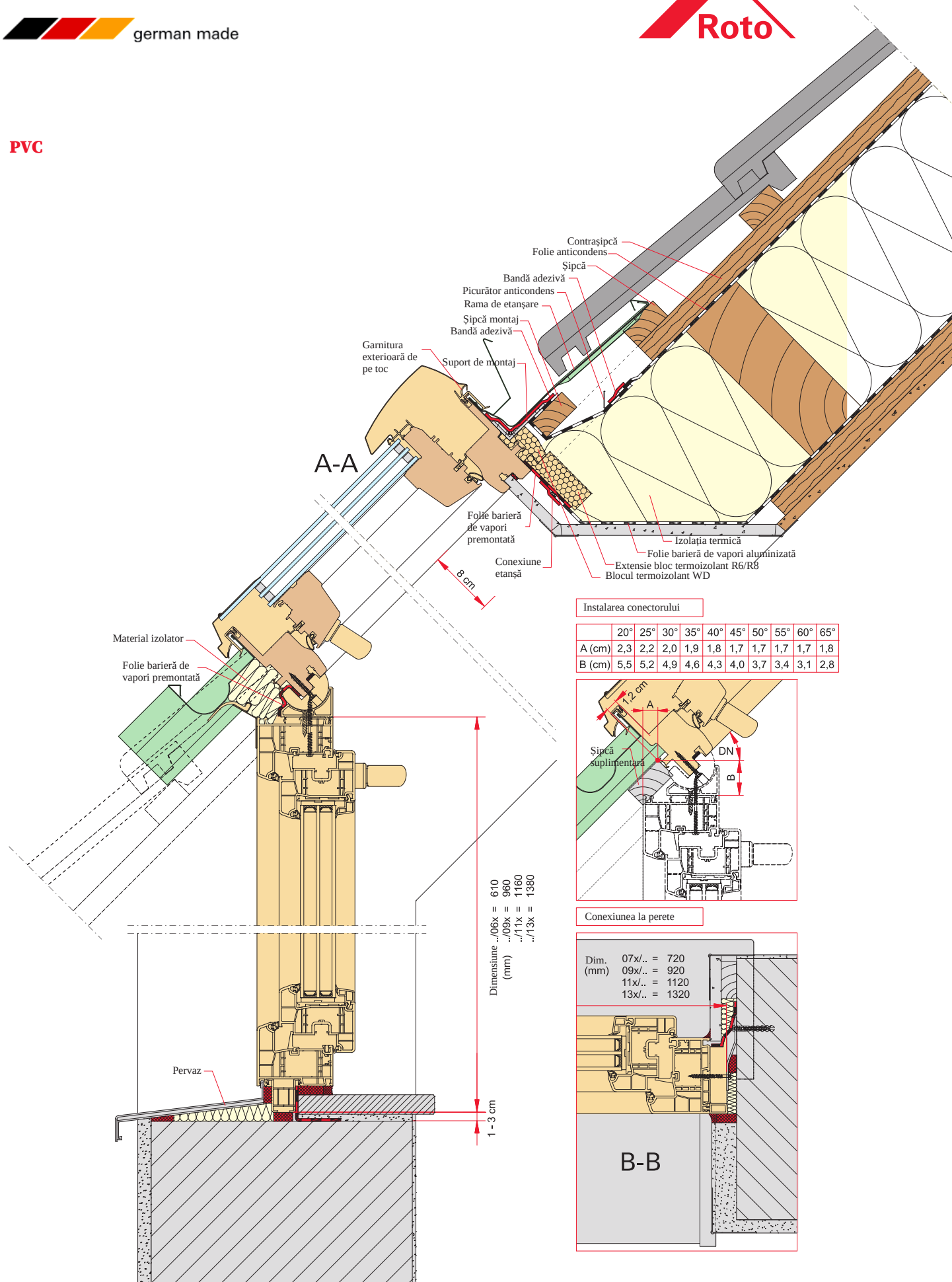
## Dimensiuni

	074/061	074/096	074/116	074/138	094/061	094/096	094/116
Dimensiunea ferestrei din PVC	074/061	074/096	074/116	074/138	094/061	094/096	094/116
Dimensiunea ferestrei din lemn	074/058	074/093	074/113	074/135	094/058	094/093	094/113
Dimensiunea exterioră (mm) PVC	720/610	720/960	720/1160	720/1380	920/610	920/960	920/1160
Dimensiunea exterioră (mm) Lemn	726/580	726/930	726/1130	726/1350	926/580	926/930	926/1130
Dimensiunea cercevelei (mm) PVC	450/350	450/700	450/900	450/1120	650/350	650/700	650/900
Dimensiunea cercevelei (mm) Lemn	510/358	510/708	510/908	510/1128	710/358	710/708	710/908

	094/138	114/061	114/096	114/116	114/138	134/061	134/096
Dimensiunea ferestrei din PVC	094/138	114/061	114/096	114/116	114/138	134/061	134/096
Dimensiunea ferestrei din lemn	094/135	114/058	114/093	114/113	114/135	134/058	134/093
Dimensiunea exterioră (mm) PVC	920/1380	1120/610	1120/960	1120/1160	1120/1380	1320/610	1320/960
Dimensiunea exterioră (mm) Lemn	926/1350	1126/580	1126/930	1126/1130	1126/1350	1326/580	1326/930
Dimensiunea interioară cercevea (mm) PVC	650/1120	850/350	850/700	850/900	850/1120	1050/350	1050/700
Dimensiunea interioară cercevea (mm) Lemn	710/1128	910/358	910/708	910/908	910/1128	1110/358	1110/708

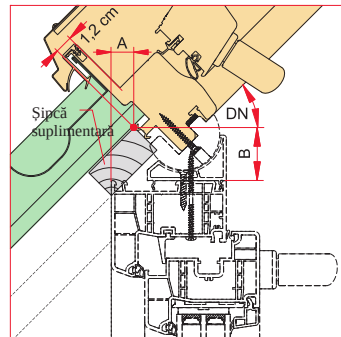


**PVC**

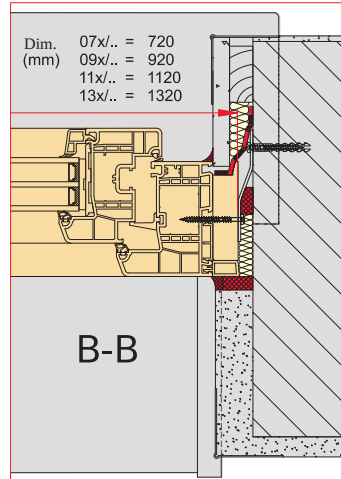


Instalarea conectorului

	20°	25°	30°	35°	40°	45°	50°	55°	60°	65°
A (cm)	2,3	2,2	2,0	1,9	1,8	1,7	1,7	1,7	1,7	1,8
B (cm)	5,5	5,2	4,9	4,6	4,3	4,0	3,7	3,4	3,1	2,8



Conexiunea la perete



Dim. (mm)	07x/..	=	720
	09x/..	=	920
	11x/..	=	1120
	13x/..	=	1320

Dimensiune ..06x = 610  
 ..09x = 960  
 ..11x = 1160  
 ..13x = 1380

Pervaz

1 - 3 cm

**Lemn**

**Importator unic  
Unimat SRL**

Strada Mihai Viteazu Nr.2B  
557260 Şelimbăr, jud. Sibiu

Telefon: +40 269 560 216  
Fax: +40 269 206 303  
E-Mail: roto@unimat.ro  
www.fereastrademansarda.ro

